

LISTE
4



M A M E R



MÉI NO. **MÉI MAMER.**

Des idées concrètes pour notre futur

Lëtzebuergesch Versioun
English version



NOTRE BILAN - NOTRE VISION



GILLES ROTH
Député-maire

**CHÈRES CONCITOYENNES,
CHERS CONCITOYENS,**

Jour important pour la Commune de Mamer : le 11 juin, date des élections communales. L'heure est au bilan. L'heure pour une vision d'avenir.

Vous vous faites votre propre idée sur ce qui a été réalisé. Tout n'a peut-être pas été à la hauteur de vos attentes. Nous en assumons la responsabilité. Mais, bon nombre d'initiatives et de projets ont permis de faire avancer notre Commune. J'en suis fier, ensemble avec l'équipe **CSV Mamer #2023**. Un travail réalisé en commun avec notre partenaire de coalition, le LSAP.

Mamer est une commune où il fait bon vivre. La commune repose sur des bases solides.

L'école, le sport, la culture, les activités sociales, les loisirs et la vie en commun sont nos maîtres-mots.

Energie durable, aspects écologiques et mobilité douce font partie de notre vie quotidienne.

Et chez nous, à Mamer, à Capellen et à Holzem, les choses bougent.

Une Commune en vogue avec son charme qui lui est particulier.

Et, Mamer ne s'arrête pas là.

Pour le développement futur, l'équipe **CSV Mamer #2023** a encore beaucoup d'idées.

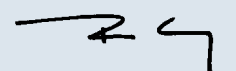
Le présent programme vous en donnera un aperçu.

Je serais honoré de mettre en œuvre ces propositions, ensemble avec notre équipe **CSV Mamer #2023**. Une équipe composée de personnalités compétentes, engagées et motivées. Une équipe dynamique, jeune et expérimentée.

Des personnes ancrées dans notre communauté locale qui vous représentent.

Nous serions heureux de pouvoir compter sur votre soutien!

Meilleures salutations



Gilles Roth
et l'équipe CSV Mamer #2023



Le château de Mamer de nuit



La future école de musique à Mamer - achèvement d'ici la fin de l'année

MÉI NO. MÉI MAMER.



M A M E R



MAMER - MODERNE, DURABLE ET ATTRACTIF.

UNE COMMUNE

... avec un service de qualité pour les citoyens
... avec des finances stables

UNE COMMUNE

... pour toutes les générations
... de la cohésion sociale

UNE COMMUNE

... avec des infrastructures scolaires modernes pour nos enfants
... avec une large offre au niveau de la prise en charge extrascolaire des enfants

UNE COMMUNE

... de la diversité culturelle
... avec une vie associative dynamique

UNE COMMUNE

... qui œuvre pour une protection efficace de la nature
... en marche vers une mobilité diversifiée

UNE COMMUNE

... en partenariat avec l'artisanat et l'agriculture

UNE COMMUNE

... AVEC UN SERVICE DE QUALITÉ POUR LES CITOYENS
... AVEC DES FINANCES STABLES

LE CLASSIQUE RENCONTRE LE MODERNE : LE CHÂTEAU DE MAMER RAYONNE ¹

Hier et aujourd'hui réunis. Grâce à nos mesures de modernisation du château de Mamer, nous avons créé un cadre festif et moderne. La salle de réunion, qui est également utilisée pour les mariages, rayonne de fraîcheur, tout comme la salle des fêtes. Grâce au nouvel ascenseur en verre, le bâtiment est accessible aux personnes à mobilité réduite.

AGIR RAPIDEMENT : MESURES COVID-19 À MAMER ² ³

La protection était le mot d'ordre au moment de l'apparition du coronavirus. Grâce à une réaction rapide, tout un catalogue de mesures a été mis en place pour tous les citoyens. Il s'agissait notamment de l'achat de produits de première nécessité et de médicaments, de la distribution de masques et de la mise en place de stations de dépistage rapide - de manière non bureaucratique et gratuite.

MAISON CITOYENNE : L'ESPRIT CIVIQUE EN ACTION ⁴

L'égalité de traitement, l'intégration, l'inclusion sont importantes pour nous. Pour cette raison nous avons aménagé la maison citoyenne - un lieu de rencontre des citoyens : petits déjeuners avec produits du commerce équitable, fêtes de l'inclusion ou projet des écrivains publics. Le tout est offert gratuitement!



NOUS DÉFENDONS UNE POLITIQUE PROCHE DES CITOYENS, PERSONNALISÉE ET DURABLE. LE CITOYEN ET SES INTÉRÊTS SONT AU CENTRE DE NOS EFFORTS. AVEC UNE POLITIQUE FINANCIÈRE DURABLE.

DANS CETTE OPTIQUE, NOUS ALLONS :

SERVIR RAPIDEMENT NOS HABITANTS : 1 2

Un centre d'accueil des citoyens moderne sera aménagé au rez-de-chaussée du bâtiment SNHBM pour faciliter les démarches administratives. Nous allons augmenter le nombre des services offerts en numérique, que ce soit par le web ou des applications mobiles.



FAVORISER LE VIVRE-ENSEMBLE PAR LA PROXIMITÉ ET LE DIALOGUE :

Le renforcement des effectifs de la maison citoyenne nous tient à cœur. L'aménagement d'un café-rencontre dans le nouveau centre d'accueil des citoyens et la mise en place d'un service d'aide et de conseil soutiennent efficacement l'idée de cohabitation.



Salle des fêtes à Holzem

ADAPTER LES INFRASTRUCTURES COMMUNALES AUX NOUVEAUX DÉFIS :

Nous prévoyons la construction d'un nouveau bâtiment pour le service de régie sur le site de la station de compostage du SICA.

IMPLIQUER DAVANTAGE LES HABITANTS DE LA COMMUNE :

Ceci en leur offrant la possibilité de participer à des forums citoyens et à des consultations citoyennes. Notre objectif : plus de participation citoyenne pour plus de démocratie.

ASSURER L'ÉCHANGE RÉGULIER AVEC LE COLLÈGE ÉCHEVINAL :

Ceci en introduisant la possibilité d'un échange via visioconférence avec le collège échevinal en soirée.

GARANTIR LA STABILITÉ DES FINANCES :

Nous prévoyons un excédent annuel des recettes ordinaires de 15 millions d'euros et nous comptons limiter la charge de remboursement à 15 % des recettes ordinaires.

ASSURER LA SÉCURITÉ DES HABITANTS :

Nous allons déployer des agents de sécurité autour du Parc Brill et du Parc des Sports et des Loisirs à Capellen pendant les mois d'été. Nous nous engagerons à intervenir auprès des autorités étatiques pour augmenter les contrôles de vitesse.

PRIORISER LA SÉCURITÉ :

Nous voulons installer des caméras de sécurité dans les lieux publics (Mamer Schloss, complexe scolaire et culturel Kinneksbond).

INSTALLER DES RADARS :

Nous installerons des radars pédagogiques supplémentaires dans les rues de passage.

PROMOUVOIR UNE BONNE COHABITATION :

Nous allons augmenter le nombre d'agents municipaux de trois à cinq. Leurs compétences seront élargies pour sanctionner, par exemple les infractions au règlement sur le bruit, les dégradations dans l'espace public ou l'utilisation des aires de jeux en dehors des heures autorisées.



Agrandissement du terrain de football par du gazon synthétique



Église à Mamer



Maison des associations

UNE COMMUNE

... POUR TOUTES LES GÉNÉRATIONS

... DE LA COHÉSION SOCIALE



PARC DES SPORTS ET DES LOISIRS À CAPELLEN : DES AVENTURES POUR PETITS ET GRANDS 1 - 4

Beaucoup de verdure, beaucoup de choses à vivre. Capellen renaît grâce aux nouveaux aménagements du Parc des sports et des loisirs, cela avec une offre très variée pour tous les groupes d'âge. Ainsi, une aire de jeux d'aventure pour les enfants, un kiosque pour se rafraîchir et un bloc d'escalade en libre accès ont vu le jour.





SE RESSOURCER, SE VIDER LA TÊTE : LE BLOC D'ESCALADE AU PARC BRILL À MAMER 5

Au parc Brill, nous avons créé une large offre pour pratiquer l'escalade. A côté du bloc principal, un deuxième mur plus petit s'adresse aux enfants.

MAMER POUR TOUS : LA CONSTRUCTION DE NOUVEAUX LOGEMENTS SOCIAUX 6 7

Une bonne vie pour tous. Nous construisons 19 logements sociaux au centre du village. 131 places de parking s'y ajoutent dans un parking souterrain. Un autre exemple

est celui du projet de construction dans le quartier « Weltgebond ». En collaboration avec le Fonds du Logement, 45 maisons unifamiliales et 179 appartements y seront réalisés.

PLUS DE MAMER, PLUS DE VIE : DES AMÉNAGEMENTS POUR NOTRE QUALITÉ DE VIE 8 9

Respirer et profiter du quotidien. À Holzem, la place de la Résistance a été réaménagée. Avec un lieu de rencontre attrayant au cœur du village. Avec une aire de jeux, un terrain de pétanque ainsi que de nouveaux emplacements pour les voitures et les vélos. Et ceux qui recherchent le calme et la détente trouveront à l'avenir leur bonheur à

Capellen : des bancs, un MBox pouvant accueillir jusqu'à 16 vélos ainsi qu'un parking pour les véhicules électriques donnent une image de la cohabitation de demain - dès aujourd'hui.

TOUT N'EST PAS UNE QUESTION D'ÂGE : HABITER ET VIVRE À MAMER 10

La vie pour toutes les générations. Pour nos seniors, nous sommes en train de réaliser 20 nouvelles unités avec un service de logements encadrés. Douze chambres individuelles et huit chambres doubles. Et pour un contact suffisant avec les proches, un parking de 50 places est à disposition.

NOUS AGISSONS POUR TOUS LES CITOYENS ET POUR UNE COMMUNE OÙ IL FAIT BON VIVRE. DIRECTEMENT, HUMAINEMENT ET ENSEMBLE.

DANS CETTE OPTIQUE, NOUS ALLONS :

POUR NOS JEUNES

RENDRE LES VACANCES ENCORE PLUS AGRÉABLES :

Avec des offres de vacances attrayantes pour nos enfants (p. ex. ville de jeux pour enfants).

FACILITER L'ENTRÉE DES ÉLÈVES ET DES ÉTUDIANTS DANS LA VIE PROFESSIONNELLE :

En collaboration avec Youth & Work, nous voulons, par exemple proposer des places de stage et d'initiation au sein des entreprises implantées sur le territoire de notre commune.

RENDRE POSSIBLE STUDENTS@WORK :

Avec de nombreux jobs d'été au sein de notre commune - et un encadrement professionnel des étudiants pour l'exécution des tâches leur confiées.

OFFRIR LE MONDE AUX JEUNES :

Avec un pass Interrail subventionné à hauteur de 90 % pour chaque adolescent atteignant l'âge de 18 ans.

DONNER DES AILES À LA MENTALITÉ DE L'ENTREPRENEURIAT :

En aidant les élèves et les étudiants à créer des micro-entreprises dans le cadre de leurs études.

METTRE EN LUMIÈRE LA VIE NOCTURNE :

En élargissant l'offre du Late night bus, en proposant de nouvelles destinations le long des « hotspots » (p.ex. Merl, Hollerich, Rives de Clausen) et en recourant ponctuellement à une offre de bus supplémentaires pour les grands événements.

PROMOUVOIR LA DÉMOCRATIE DÈS LE PLUS JEUNE ÂGE :

En donnant aux jeunes la possibilité de s'exprimer sur des projets concrets au sein de la commune.

FAIRE ROULER MAMER :

Avec la rénovation complète de la piste de skate au Parc Brill.

SOUTENIR LES MOINS DE 30 ANS :

Avec la création de logements communautaires pour les étudiants et les adultes de moins de 30 ans.

POUR NOS FAMILLES ET SENIORS

ENCOURAGER L'ENVIE DE JOUER ET LA DÉTENTE :

Avec un terrain de jeux d'aventure derrière la place des fêtes à Holzem, la plantation d'arbres pour créer plus d'endroits ombragés dans la commune et l'installation de nouveaux bancs le long de nos beaux sentiers de randonnée.

SOUTENIR LES PLUS PETITS DES FAMILLES :

Avec une crèche communale supplémentaire au niveau de l'ancien presbytère à Holzem.

SOUTENIR D'AVANTAGE LES PERSONNES SOCIALEMENT VULNÉRABLES :

Nous prévoyons la construction de 10 logements sociaux supplémentaires par an. Nous prenons nos responsabilités au niveau de l'accueil des demandeurs d'asile, ceci dans le cadre d'un système de quotas nationaux. Nous n'approuverons aucune modification réglementaire en vue de l'installation d'une structure de conteneurs dans ce contexte.

MIEUX SOUTENIR LES FEMMES :

Nous proposons la création d'un hébergement pour femmes en détresse sur le site de l'ancien presbytère à Mamer.

PENSER AUX PLUS ÂGÉS :

Nous élaborons un plan d'action communal pour les seniors, cela en étroite coopération avec les seniors. Un mois spécial pour les seniors avec des projections de films, des formations, des excursions et autres activités sera introduit. Du matériel d'information répondant aux demandes spécifiques de nos seniors sera élaboré.

REDYNAMISER LE PROJET SENIOR+ :

Avec Hëllef Doheem, nous voulons améliorer la qualité de vie des personnes âgées, par exemple en leur apportant une aide professionnelle en matière d'assurance dépendance, en les conseillant sur les aides techniques ou en leur fournissant une aide pour remplir des formulaires importants.

PROMOUVOIR L'INTÉGRATION :

Cela par l'aménagement d'un café de rencontre intégratif ou l'organisation de promenades conviviales dans nos forêts - en luxembourgeois bien sûr.

SOUTENIR DES FORMES D'HABITAT INNOVANTES :

Nous allons réglementer des formes de cohabitation alternatives - qu'il s'agisse de constructions modulaires, de modèles de cohousing, de ménages multigénérationnels ou de la réalisation de tiny houses.

DISPOSER D'UN MÉDECIN POUR TOUS LES CAS :

Nous nous engagerons pour l'installation de médecins généralistes supplémentaires dans notre commune.



Campus scolaire Capellen



Parc des Sports et des Loisirs by night

UNE COMMUNE

**... AVEC DES INFRASTRUCTURES SCOLAIRES MODERNES
POUR NOS ENFANTS**

**... AVEC UNE LARGE OFFRE AU NIVEAU DE LA PRISE EN
CHARGE EXTRASCOLAIRE DES ENFANTS**

ÉCOLE MAMER 1 - 3

MAISON RELAIS CAPELLEN 4 - 7





LA TÊTE LA PREMIÈRE DANS LE PLAISIR : LA PISCINE SCOLAIRE À MAMER 1 2

De plus en plus d'enfants au Luxembourg ne savent pas nager ! Avec la nouvelle piscine sur le campus scolaire Kinneksbond, nous donnons une réponse à ce problème. Ici, chaque élève de l'enseignement fondamental peut découvrir la natation avec aisance. Un grand bassin de natation ainsi qu'un bassin d'apprentissage avec un sol réglable en hauteur assurent la base de cette campagne. En outre, l'association locale de tennis de table trouve un nouveau domicile dans une pièce séparée.



L'ÉDUCATION ET LE MOUVEMENT : LA NOUVELLE MAISON RELAIS À MAMER 3 - 6

Le campus scolaire Kinneksbond s'est vu agrandir avec une nouvelle maison relais pouvant accueillir quelque 220 enfants.



LES ENFANTS REPRÉSENTENT NOTRE AVENIR QUI SE PRÉPARE AUJOURD'HUI. SOUTENIR NOS ENFANTS DANS LEUR DÉVELOPPEMENT EST LA MISSION CENTRALE DE NOTRE TRAVAIL. DES ENFANTS HEUREUX SONT LES CRÉATEURS DE DEMAIN. NOUS DÉFENDONS UNE POLITIQUE FAMILIALE MODERNE - AVEC DES OFFRES SCOLAIRES ET D'ENCADREMENT OPTIMALES.

POUR CONSTRUIRE L'AVENIR DE NOS ENFANTS, NOUS ALLONS :

CRÉER DE NOUVEAUX ESPACES D'APPRENTISSAGE MODERNE 1 2

avec de nouvelles salles de classe et une maison relais sur le campus de Capellen. Notre promesse : chaque enfant scolarisé de notre commune aura une place dans l'une des structures d'accueil.

GARANTIR UNE ÉCOLE ACCESSIBLE :

En continuant à offrir l'éducation précoce à chaque enfant dès l'âge de 3 ans.

DONNER DES AILES À LA CRÉATIVITÉ :

En remplaçant le bâtiment de l'ancienne école Mameranus par un centre de formation continue contemporain.

MIEUX RÉCOMPENSER LES PERFORMANCES SCOLAIRES :

En renforçant l'encouragement par une prime de soutien nouvellement échelonnée.

MIEUX FAIRE CONNAÎTRE NOTRE NATURE :

Nous allons créer un lieu pour l'éducation durable dans une de nos forêts.

APPRENDRE L'ANGLAIS :

Nous voulons proposer les connaissances de base en anglais et en chinois comme option à l'école en dehors des heures de classe.

PROMOUVOIR L'ÉDUCATION AUX MÉDIAS ET AU NUMÉRIQUE :

Nous voulons utiliser davantage les iPads que nous avons introduits dans les écoles de notre commune. Parallèlement, les élèves doivent apprendre à utiliser les médias modernes de manière judicieuse tout en étant conscients des dangers y associés.

DONNER PLUS ENVIE DE LIRE :

Les compétences de lecture des élèves sont améliorées grâce à des parrains de lecture. Le parrain de lecture rencontre l'élève, par exemple, une fois par semaine dans notre bibliothèque scolaire. Il pose des questions et améliore la prononciation de l'élève.

SOUTENIR UNE ÉCOLE DES PARENTS :

En les intégrant de manière optimale dans la communauté scolaire, par exemple via des canaux d'information modernes tels que les newsletters, YOUTUBE ou les services de messagerie. Des cours, des séminaires et des conférences sont organisés pour conseiller les parents sur les questions d'éducation.

ASSURER DÈS AUJOURD'HUI LES PLAISIRS DE LA NATATION ET DE LA BAIGNADE :

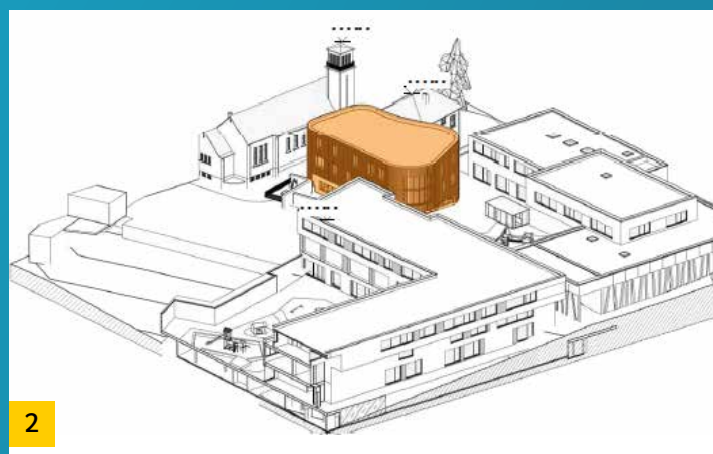
Avec une bonne formation de natation achevée pour chaque enfant en âge scolaire, au plus tard à partir du cycle 3.1.

ÉLARGIR L'OFFRE DES ATELIERS DE VÉLO À L'ÉCOLE :

Après le lancement réussi de cette offre, nous allons renforcer les cours de bonne maîtrise du vélo afin de permettre aux enfants de se déplacer à vélo en toute sécurité.

RENDRE LA CRÉATIVITÉ ENCORE PLUS COLORÉE :

Avec d'autres cours de langue et de sport au sein des écoles (p. ex. cours de self défense ou cours de 1^{er} secours).



UNE COMMUNE

... DE LA DIVERSITÉ CULTURELLE

... AVEC UNE VIE ASSOCIATIVE DYNAMIQUE

LES MEILLEURES NOTES POUR NOTRE ÉCOLE DE MUSIQUE : L'HISTOIRE D'UNE RÉUSSITE À MAMER ¹ ²

Avec plus de 700 inscriptions par an, notre école de musique connaît un grand succès. La nouvelle infrastructure en cours de construction harmonise parfaitement avec l'architecture du centre culturel Kinneksbond. Le bâtiment comporte, entre autres, un auditorium pouvant accueillir environ 130 personnes.



1



2

AMBIANCE DE FÊTE À HOLZEM : LA NOUVELLE SALLE DES FÊTES 3 4

Un foyer plus grand, une salle polyvalente pratique et une cuisine flambant neuve : la salle des fêtes de Holzem a été entièrement modernisée.



PLUS DE SOUTIEN POUR LE BIEN COMMUN : LA MAISON DES ASSOCIATIONS À HOLZEM 5

La nouvelle maison des associations à Holzem facilite considérablement la vie des nombreux bénévoles au sein de nos associations sportives et culturelles. La nouvelle infrastructure comprend une salle de réunion pouvant accueillir une cinquantaine de personnes, 19 espaces de stockage et une cuisine moderne.



UN CŒUR POUR LES JEUNES : LE SCOUTSHOME À MAMER 6

Les enfants et les jeunes de notre commune nous tiennent à cœur. Le chalet des scouts des Mamer Wiselen a été agrandi et entièrement rénové. Dans un souci de sécurité énergétique, une installation photovoltaïque performante a également été créée sur ce bâtiment.



MAMER EST VIVANT : LE WËLLEBAU 7

Le « Wëllebau » est un joyau datant de 1918. Plus d'un siècle plus tard, il est temps de redonner vie à ces vieux murs. Avec son restaurant lumineux, un nouveau lieu de rencontre, de plaisir et de bon goût verra le jour. Une salle de banquet moderne avec scène apportera une ambiance de fête à Mamer.



VIVRE ET EXPÉRIMENTER À MAMER : NOTRE COMMUNE DOIT RESTER ATTRACTIVE SUR LE PLAN CULTUREL ET SPORTIF. NOUS DÉFENDONS UNE COMMUNE OÙ LE BÉNÉVOLAT ET LA VIE ASSOCIATIVE TROUVENT LEUR PLACE. L'INTÉGRATION SOCIALE EST ENCOURAGÉE PAR DES ASSOCIATIONS DYNAMIQUES ET UNE VIE CULTURELLE VARIÉE. AVEC SON OFFRE DE LOISIRS MAMER REPOSE SUR DES PILIERS ATTRAYANTS.

AU NIVEAU CULTUREL, NOUS ALLONS :

MISER SYSTÉMATIQUEMENT SUR DES OFFRES SAISONNIÈRES :

Avec des concerts after-work pendant la saison d'été, pour lesquels nous allons recourir davantage à des artistes de nos communautés étrangères. Ou bien, par exemple avec une invitation sur la piste de glace et dans notre chalet de sport dans le cadre du programme d'hiver. La diversité dans la société signifie pour nous la diversité dans l'offre des programmes culturels.

OSER LE NOUVEAU :

Avec des apéro-concerts d'été sur la place de la Résistance réaménagée à Holzem - ou un programme de week-end pour les habitants de Capellen au Parc des Sports et des Loisirs.

METTRE LA CULTURE EN SCÈNE : 1

Avec la construction d'un nouveau centre culturel à Capellen - un bâtiment en verre étincelant qui embrasse la maison Risch.



ENTONNER DE NOUVELLES NOTES :

Avec une école de musique largement ouverte à nos citoyens, avec des représentations régulières des élèves de l'école de musique de l'UGDA dans l'auditorium. Mais aussi avec des soirées de conférences, de théâtre, de cabaret et de musique de chambre.

POSER LA PREMIÈRE PIERRE D'EXPOSITIONS ATTRAYANTES :

Avec la rénovation complète de la galerie d'exposition « Op der Cap ».

METTRE L'ART EN VITRINE :

Le projet « art dans l'espace public » dans nos zones de loisirs à Mamer et à Capellen devra rendre l'art accessible à un large public. Il est en outre envisagé de permettre aux artistes d'utiliser temporairement les bâtiments qui seront démolis.

Pour nos associations nous allons :

CONSTRUIRE UN NOUVEAU CENTRE SPORTIF :

Par exemple à côté du hall des sports Nicolas Frantz ou sur la route d'Arlon près du Centre d'intervention et de secours. Une autre option à analyser consiste à construire le nouveau hall des sports sur le site du bâtiment René Federspiel (ancienne nouvelle école). Ici, des synergies pourraient être réalisées avec le parking public situé sous le bâtiment SNHBM à Mamer.

OUVRIR LES INFRASTRUCTURES SPORTIVES DES LYCÉES SITUÉES SUR LE TERRITOIRE DE NOTRE COMMUNE :

Il s'agit du lycée des sports que le Gouvernement compte aménager sur le campus scolaire Tossebiert, du lycée Josy Barthel et de l'école européenne.

INFORMER D'AVANTAGE SUR LES ACTIVITÉS ET LES ÉVÉNEMENTS :

Deux fois par an, avec un « Veräinsbuet » et à l'aide de panneaux électroniques à différents endroits dans la commune.

PROPOSER DES COURS DE SPORT SPÉCIAUX POUR LES ENFANTS :

Ceci sous la devise « Mamer bouge ».

OUVRIR LA NOUVELLE PISCINE DE L'ÉCOLE DE MAMER AU-DELÀ DES HORAIRES SCOLAIRES :

Ceci avec des projets pilotes au profit des associations de notre commune et l'organisation de cours d'aquagym pour nos habitants.

RENDRE NOS ASSOCIATIONS MOBILES :

Avec un minibus pour 9 personnes que les associations peuvent réserver.

RENDRE LE STADE FRANÇOIS TRAUSCH PLUS PRATICABLE :

Avec un gazon synthétique ultramoderne et de nouvelles tribunes.

AGRANDIR LE CENTRE DE TENNIS À CAPELLEN :

Outre l'agrandissement du centre de tennis, le Parc des sports et des loisirs sera complété d'un pavillon pour la restauration et la vente de boissons.

PROPOSER DU SPORT EN DIRECT :

Dans le hall des sports Nicolas Franz nous allons créer la possibilité de diffuser les événements qui se déroulent dans la salle principale via livestream dans le hall d'entrée qui sera modernisé.

PROMOUVOIR LE FITNESS POUR TOUS :

Ceci en aménageant un parcours de fitness dans la forêt avec des appareils en bois.



UNE COMMUNE

**... QUI ŒUVRE POUR UNE PROTECTION EFFICACE DE LA NATURE
... EN MARCHÉ VERS UNE MOBILITÉ DIVERSIFIÉE**

PARCE QU'IL N'Y A QU'UNE SEULE TERRE : PROTECTION DU CLIMAT ET DE LA NATURE À MAMER

À Mamer, nous accordons une grande importance à la protection du climat, à la rénovation énergétique et à la production d'électricité à partir de ressources naturelles. Avec le pacte climat 2.0 et le pacte nature, la commune s'est engagée à protéger le climat, à améliorer l'efficacité énergétique, à favoriser le développement durable et à préserver la biodiversité. Ici, nous prenons les choses au sérieux !

PRENDRE LES CHOSSES AU SÉRIEUX SOUS LE SIGNE DE LA PROTECTION DU CLIMAT SIGNIFIE : 1 - 4

Dans l'optique d'une réduction efficace des déchets, nous organisons régulièrement des « Repair Café » dans notre commune.

Sur le campus scolaire Capellen, la production de chaleur provient à 100 % d'énergie renouvelable.

La nouvelle piscine est chauffée par un chauffage à pellets. Une pompe à chaleur moderne fonctionne dans la nouvelle maison des associations.

Plus de 30 % des 2.000 lampadaires ont été convertis à la technologie LED

Le bus à la demande (Ruffbus) est 100 % électrique.

La nouvelle installation de cogénération produit de la chaleur à partir de la biomasse. Nous économisons ainsi plus de 2,5 millions de tonnes de CO₂ par an.

En 2024, les installations solaires sur les bâtiments communaux nous permettront de couvrir environ 40 % de la consommation propre d'électricité de la commune. Elles ont une puissance impressionnante de 1.500.000 kWh. Nous économisons ainsi 280 tonnes de CO₂ par an.

La commune de Mamer a installé des bornes électriques pour voitures dans le parking public.



RESPONSABILITÉ POUR NOS RESSOURCES. EN TANT QUE COMMUNE, NOUS NOUS ENGAGEONS À MÉNAGER NOTRE ENVIRONNEMENT AFIN D'OFFRIR AUX GÉNÉRATIONS DE DEMAIN UN ESPACE TOUT AUSSI AGRÉABLE. LA RÉDUCTION CONSÉQUENTE DE L'EMPREINTE CARBONE ET LA PROTECTION DE LA BIODIVERSITÉ SONT LES GARANTS D'UNE COMMUNE OÙ IL FAIT BON VIVRE. NOUS AGISSONS AU LIEU DE NOUS CONTENTER DE PARLER !

AGIR POUR LA NATURE SIGNIFIE QUE NOUS ALLONS :

DÉVELOPPER L'ÉLECTROMOBILITÉ :

Nous soutenons les transformations profondes au niveau de notre mobilité en installant chaque année 10 nouvelles stations de recharge électrique dans nos quartiers d'habitation. En outre, des stations de recharge électrique accessibles au public deviendront obligatoires dans les nouveaux lotissements.

PLUS D'ESPACES VERTS POUR UN MEILLEUR CLIMAT DE VIE :

La végétalisation des espaces publics et des façades des bâtiments publics assure une vie agréable et une ventilation importante en ces temps de changement climatique. Ceci sera, par exemple, réalisé sur la place devant l'église de Capellen. Et comme le vert vaut mieux que le gris, nous allons végétaliser l'asphalte du parking « a Schungeschten ». La plantation de nouveaux arbres sur nos aires de jeux permettra de créer plus d'ombre. Pour que l'homme et la nature puissent à nouveau respirer !

UTILISER L'ÉNERGIE SOLAIRE DE MANIÈRE INTELLIGENTE :

La couverture de certains parkings publics avec des panneaux solaires nous aide à atteindre cet objectif. Ainsi, nous comptons réaliser une couverture partielle du parking du campus scolaire Kinneksbond.

RÉNOVER DE MANIÈRE ÉNERGÉTIQUE :

Nous allons procéder à une rénovation énergétique du bâtiment Jean Marx et du bâtiment de l'ancienne école Henri Trauffler à Mamer.

ENSEIGNER LES CONNAISSANCES SUR LA PROTECTION DE LA NATURE ET DU CLIMAT :

Nous comptons aménager un sentier didactique de la biodiversité sur des passerelles en bois à travers les prairies du Sicona près du Engelsratt. Les enfants et les adultes peuvent découvrir la diversité des plantes sur place à l'aide d'une application mobile. Pour une meilleure protection de notre biodiversité!

FAIRE DE LA PROTECTION DE LA NATURE UNE RÉALITÉ QUOTIDIENNE :

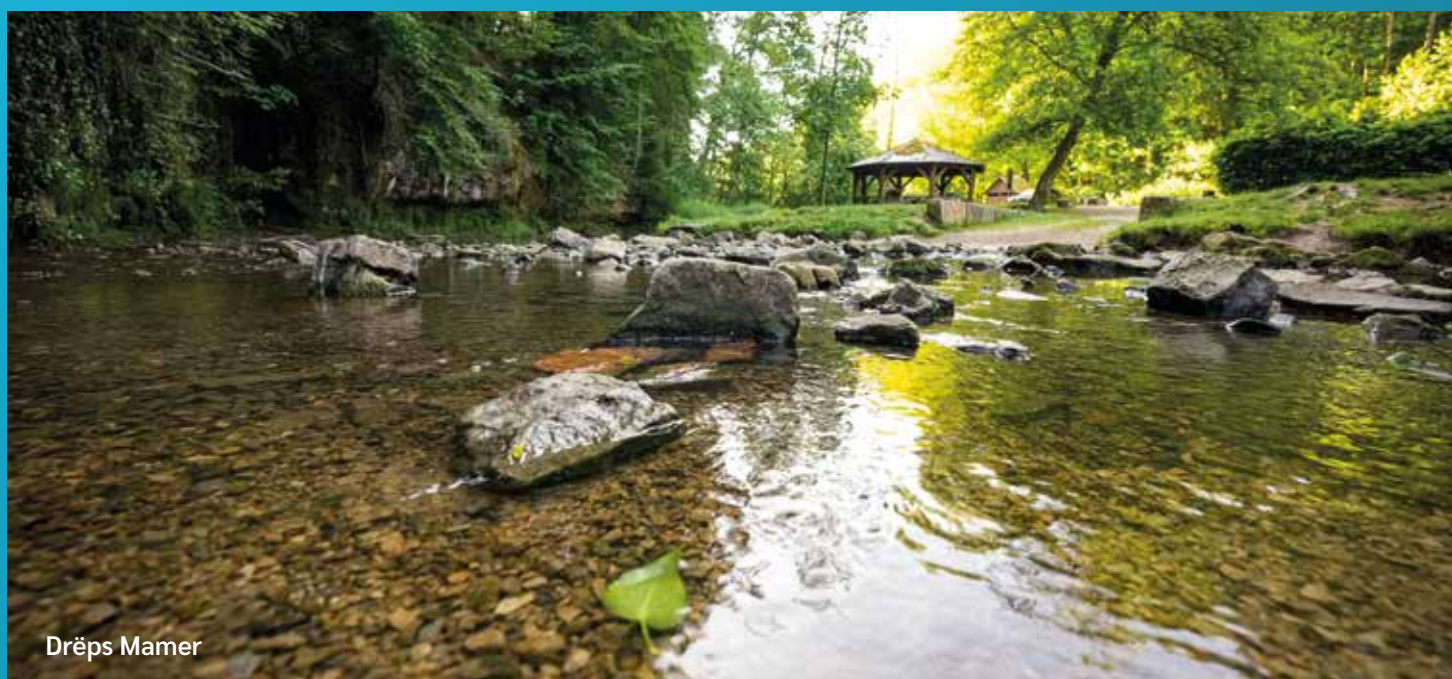
Avec une offre de cours élargie, par exemple sur la taille des fruitiers et des haies ou sur l'aménagement optimal des jardins.

ACHETER ET PROFITER LOCALEMENT :

Avec un marché qui sera à nouveau implanté dans le centre de la localité de Mamer. Car c'est là qu'il doit être !

FAIRE BRILLER LA LUMIÈRE :

Nous allons remplacer 2.000 lampadaires supplémentaires de l'éclairage public par des lampes LED à haute efficacité énergétique.



Drèps Mamer

UNE COMMUNE

... QUI ŒUVRE POUR UNE PROTECTION EFFICACE DE LA NATURE
... EN MARCHÉ VERS UNE MOBILITÉ DIVERSIFIÉE

MAMER S'AGRANDIT : L'OFFRE DE LA MOBILITÉ ÉVOLUE AVEC NOTRE COMMUNE 1 - 4

LE TRAJET EST PLUS IMPORTANT QUE LA DESTINATION : Et le long de ce trajet, nos citoyens peuvent recourir à une offre de mobilité très diversifiée. L'offre croît parallèlement à la croissance de notre commune, par exemple par l'introduction d'un système de covoiturage

PÉDALER SOUS TENSION ÉLECTRIQUE : Une station de recharge pour vélos électriques a été installée dans le parc Brill. Celle-ci fonctionne exclusivement à l'énergie solaire.

LIBÉRER LA VOIE POUR LE VÉLO : Le réseau de pistes cyclables a été développé en permanence. Les localités de Mamer et de Holzem ont été reliées par une piste de 3 mètres de large. A Holzem, une liaison directe avec la piste cyclable PC 13 a été aménagée en direction de Capellen.

A VÉLO ET EN ACTION : La commune de Mamer a adhéré au réseau de vélos en libre-service Vel'OH! Dans un premier temps, 6 stations sont disponibles. Tous les vélos sont à assistance électronique avec une autonomie pouvant aller jusqu'à 40 kilomètres.



PRENDRE LA MOBILITÉ MODERNE AU SÉRIEUX SIGNIFIE :

CONTINUER À INTERCONNECTER LES PISTES CYCLABLES : 1 2

Avec une liaison cyclable et piétonne le long de la Faulbaach à Mamer. Une liaison cyclable sera créée entre le centre de la localité de Mamer et la route d'Arlon, cela en passant à travers la rue Pierre Krier Becker. La localité de Holzem sera directement connectée à la gare à Capellen.

FAIRE ENTRER LE VÉLO DANS NOTRE QUOTIDIEN :

Avec un nombre accru de stations Vel'OH! (14 à court terme). Par exemple à Capellen, près de la gare et du Parc des Sports et des Loisirs, à Mamer, dans la « Cité Mambra », près de l'école européenne et du lycée Josy Barthel, et à Holzem, près de la salle des fêtes.

FAIRE VIVRE LA MOBILITÉ DOUCE :

Avec des zones de rencontre (shared space) à Capellen à hauteur de l'école fondamentale et de la maison relais d'une part et au centre de la localité de Mamer d'autre part.

PENSER LA MOBILITÉ DIFFÉREMMENT :

Avec des actions innovantes, comme une journée de découverte sans voiture dans l'une de nos localités.

SE GARER CORRECTEMENT :

Avec l'élaboration d'un concept de gestion des parkings publics.

ARRIVER À L'HEURE :

Avec l'installation d'afficheurs en temps réel aux principaux arrêts de bus.

SUPPRIMER LES OBSTACLES :

Avec un passage souterrain près du passage à niveau à Capellen.

CRÉER DES ESPACES DE PARKING :

En demandant aux autorités compétentes de construire un parking moderne à côté de la gare de Mamer.

CRÉER UN ESPACE SÛR :

Avec une extension progressive du parking résidentiel.

FORCER LA CONNEXION AUX RÉSEAUX DE TRANSPORTS PUBLICS :

En reliant notre commune au réseau des autobus de la Ville de Luxembourg et en demandant le prolongement du tram jusqu'à Mamer.



1



2

UNE COMMUNE

... EN PARTENARIAT AVEC L'ARTISANAT ENTREPRISES ET L'AGRICULTURE

NOS ENTREPRISES ARTISANALES ET AGRICOLES SONT, TOUT COMME LE COMMERCE, LE FONDAMENT DE LA PROSPÉRITÉ, DE LA DIVERSITÉ ET DE L'OFFRE ATTRAYANTE DE NOTRE PAYS. LE COMMERCE, L'ARTISANAT ET L'AGRICULTURE SONT DES PILIERS DE NOTRE COMMUNE.

DANS CET ORDRE D'IDÉE NOUS ALLONS :

SOUTENIR LA MODERNISATION :

Par exemple en organisant régulièrement des séminaires et des ateliers sur les nouvelles lois et réglementations des autorités.

APPORTER UNE AIDE FINANCIÈRE :

Par exemple à travers des commandes auprès du commerce local.

PERMETTRE LA PUBLICITÉ :

Par exemple en publiant une brochure d'information sur les commerces et les exploitations agricoles locales.

AMÉLIORER LA VISIBILITÉ :

En organisant des journées portes ouvertes avec des entreprises locales et un marché régulier de produits locaux.

ACTIVER LA RELÈVE :

En présentant régulièrement les différents métiers aux élèves des écoles de la commune.

MODERNISER LES CHEMINS RURAUX :

En investissant annuellement des crédits à hauteur de 200.000 euros dans la réfection des chemins ruraux et en modernisant l'éclairage sur le chemin rural reliant les localités de Mamer et de Capellen.

SOUTENIR LES START-UPS :

En aidant les nouvelles entreprises dans leur recherche d'espaces de coworking.

RÉDUIRE LES COÛTS :

En abaissant le taux de l'impôt commercial communal de 350 à 300 et celui de l'impôt foncier de 900 à 800.





NOS CANDIDATS POUR MAMER.



Gilles ROTH

55 ans, Mamer

- juriste, député-maire
- coprésident groupe parlementaire CSV
- 1^{er} conseiller de Gouvernement au ministère des Finances e.r.



Yannick BECK

22 ans, Mamer

- étudiant en physique
- secrétaire CSJ Schüler a Studenten
- membre Commission de la Jeunesse



Jean BEISSEL

59 ans, Holzem

- expert-comptable, conseiller communal
- président CSV Mamer
- secrétaire Commission des Finances
- président Les Chantres de St André Holzem



Tom BIESDORF

50 ans, Mamer

- économiste
- conseiller PME auprès de la Spuerkeess
- secrétaire Commission des Sports
- membre Lions Club et Economist Club Luxembourg



Ed BUCHETTE

67 ans, Capellen

- garde forestier e.r., conseiller communal
- président Commission de l'Environnement
- président Energiekooperativ Lëtzebuerg West
- membre équipe Pacte Climat et Nature



Luc FELLER

48 ans, Mamer

- juriste, échevin
- Haut-Commissaire à la Protection nationale
- président Commission scolaire
- président SICA



Simone FRANK

52 ans, Mamer

- employée privée
- présidente CSF Mamer
- présidente Commission de la Famille et du 3^e âge
- présidente association des parents d'élèves Lycée Mamer



Jasmine GENCHI

25 ans, Mamer

- étudiante en management des affaires
- fondatrice Maison Hadga
- assistante pédagogique



Tom KERSCHENMEYER

34 ans, Mamer

- juriste, conseiller communal
- président CSJ Mamer
- président Commission de la Jeunesse
- membre ZARO



Isabelle KOLLWELTER

36 ans, Mamer

- aide-pharmacienne
- secrétaire association des parents d'élèves Mamer
- secrétaire BBC Mambra



Claude LANG

65 ans, Mamer

- commerçant indépendant
- président BBC Mambra, SIT Mamer et KC Avenir Holzem
- membre du comité HORESCA



Tessy MAUER

26 ans, Holzem

- étudiante en médecine
- collaboratrice dans un cabinet de substitution (aide aux toxicomanes)
- assistance médicale bénévole karaté Rhénanie Nord Westphalie



Raoul METTENHOVEN

38 ans, Capellen

- kinésithérapeute
- membre Commission de la Mobilité
- membre équipe Pacte Nature
- membre du comité du club pétanque Capellen



Nadine REINESCH ép. FRIOB

51 ans, Mamer

- éducatrice graduée
- présidente Commission de l'Inclusion sociale



Dr Nadine SCHMID

49 ans, Mamer

- médecin spécialiste en chirurgie plastique, conseillère communale
- Conseil médical, Maître de Stage
- membre Commission scolaire
- membre du bureau du centre culturel Mamer





